

DropBox の場合 PC 内に DropBox 専用のフォルダが作られ、その中に新規フォルダまたは既設のフォルダを移動すると、サーバーにアップロードされて同期状態が保持される仕組みになっている。

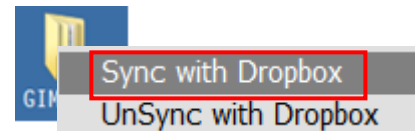
下表の Case 1 がその本来の形態である。

方法	P C 内のフォルダ構成		動 作
	一般の既設 fldr 構成	D.box 専用 fldr 内	
Case 1		本体	正常に動作する
Case 2	本体	Short cut	他の PC から動作せず
Case 3	本体	SymLink	Vista 以降では正常動作
Case 4	SymLink	本体	正常に動作する

通常、既設のフォルダは PC 内のデータ管理上の観点からユーザーが工夫して構築した位置に置いており、その位置から動かしたくないことが多い。

その対策として表内の Case3、Case4 のように、本体フォルダの Symbolic Link（仮想フォルダ）を作り利用する方法が考えられる。

Symbolic Link は MKLINK という専用ソフトを用いて作成できるが、DropBox Folder Sync を使えば、対象の既設フォルダを右クリックして選択する簡単な操作で所定の位置に作成したり元に戻したりできる。



操作ログから一連の解析すると

2012/04/30 8:25:41 Started Syncin' D:\¥H_villa¥Documents¥67_windows 基礎.

2012/04/30 8:25:42 -- Moved D:\¥H_villa¥Documents¥ 67_windows 基礎.

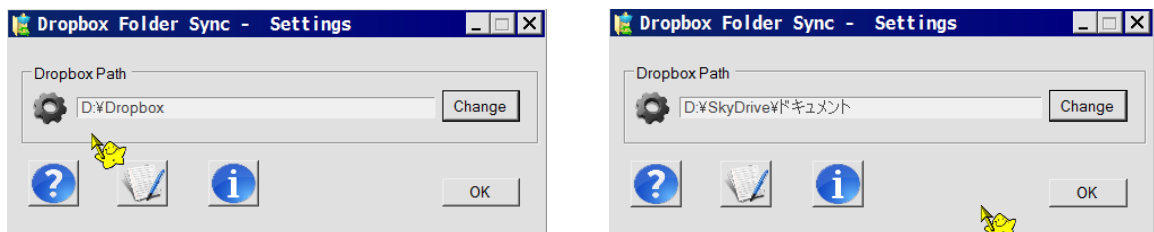
2012/04/30 8:25:42 -- Created Symlink for D:\¥Dropbox¥67_windows 基礎
at D:\¥H_villa¥Documents¥67_windows 基礎.

2012/04/30 8:25:42 Successfully Sync'ed D:\¥H_villa¥Documents¥67_windows 基礎.

まず、既成フォルダ「67_windows 基礎」を D:\¥Dropbox に移動しておき、その Symbolic Link を元の D:\¥H_villa¥Documents の場所に生成している・・・即ち上表の Case 4 に該当している。

<応用活用>

このツールでは¥Dropbox フォルダ内のサブフォルダへの対応ができるように PATH が変更できる。



次の例は、「D:\¥Dropbox」を「D:\¥SkyDrive¥ドキュメント」に変更したものである。

2012/05/25 13:03:17 Updated Dropbox location to D:\¥SkyDrive¥ドキュメント.

2012/05/25 13:04:36 Started Syncin' C:\¥Users¥h ¥Desktop¥GIMP.

2012/05/25 13:05:55 -- Moved C:\¥Users¥h¥Desktop¥GIMP
to D:\¥SkyDrive¥ドキュメント¥GIMP.

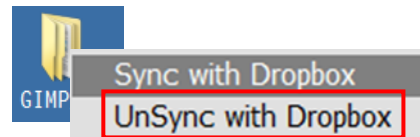
2012/05/25 13:05:55 -- Created Symlink for D:\¥SkyDrive¥ドキュメント¥GIMP
at C:\¥Users¥h¥Desktop¥GIMP

2012/05/25 13:05:55 Successfully Sync'ed C:\¥Users¥h¥Desktop¥GIMP.

即ち、このツールを Dropbox 以外の同期型サーバストレージサービスにも応用できることが判った。

更にこの事例を用いて、同期対象から外して元に戻す作業の操作を解析してみる。

上記のフォルダ同期作成時の PATH セッティングの記述とは無関係に、既設フォルダ（仮想フォルダ）を右クリックして「UnSync with Dropbox」をクリックすれば、「D:¥SkyDrive¥ドキュメント」フォルダの ¥GIMP 本体が元の ¥Desktop に戻っている。



2012/05/25 17:45:16 Updated Dropbox location to D:¥Dropbox.

(テストのため PATH 設定を D:¥Dropbox に戻した)

2012/05/25 17:45:30 Started UnSyncin' C:¥Users¥h¥Desktop¥GIMP.

2012/05/25 17:45:30 -- Deleted Symlink at C:¥Users¥h¥Desktop¥GIMP.

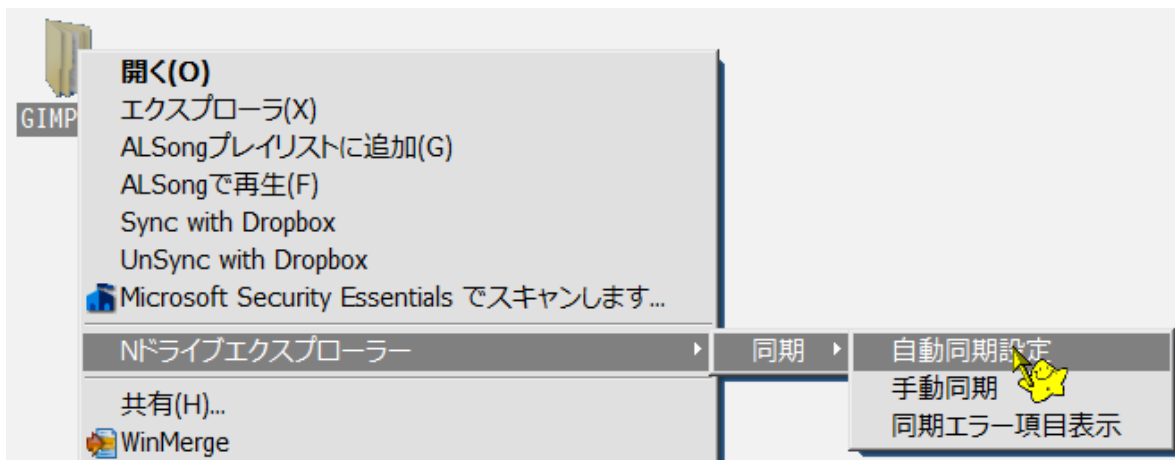
2012/05/25 17:45:31 -- Moved D:¥SkyDrive¥ドキュメント¥GIMP
to C:¥Users¥h¥Desktop¥GIMP.

2012/05/25 17:45:31 Successfully UnSync'ed C:¥Users¥h¥Desktop¥GIMP から.

以上から、この「DropBox Folder Sync」というツールは Dropbox 専用のもではなく、その PATH 記述を適宜変更することにより、Skydrive や Google Drive などの同期型クラウドストレージサービスに活用できることが判明した。

参考：

後発の NAVER Ndrive の場合をみると、上記の「DropBox Folder Sync」と同様の機能が仮想ドライブの設定操作に組み込まれている。



以上